

# Seminario para a elaboración do plan de empresa

Competencias esenciais para o éxito da túa idea de negocio



## Presentación

Tendo en conta que a realidade actual se define por intensos procesos de cambio social, tanto nas relacións entre a cidadanía como na súa estrutura produtiva, a idea dun proxecto empresarial débese articular entorno a tres eixes principais:

1. **O recurso mais importante:** A base de todo proxecto son as persoas, pero motivación non significa entusiasmo senón “motivos” polo que resulta primordial a reflexión previa sobre dúas cuestións básicas: ¿por qué? e ¿para qué?
2. **O proceso:** As habilidades e competencias para a posta en marcha e desenvolvemento dunha empresa son o resultado dun proceso de asimilación no que a información convertese en coñecemento a través do prototipado.
3. **Aliñación dos obxectivo e responsabilidade social:** O inicio da actividade empresarial non é o principio senón o resultado. Dende a formulación da idea débese ser consciente da implicación que todas e cada unha das decisións terán, ademais, de sobre o desenvolvemento profesional, persoal e familiar das persoas, sobre a súa contorna.

Esta acción formativa desenvolverase tendo en conta os seguintes criterios:

- A importancia da implicación e o aproveitamento do coñecemento previo na formulación das accións necesarias para impulsar este obxectivo.
- A comprensión de que o proceso de información precisa coñecementos e contexto, pero tense que realizar a distintos niveis que se interrelacionan.
- A necesidade de convivencia entre as vellas regras da escaseza e o caos da abundancia non se da só e nos modelos de negocio, senón en toda a estrutura social á que a democratización da tecnoloxía está dando un especial protagonismo. Vida e traballo xa no deben ser opcións excluíntes.

A actividade que presentamos está enmarcada no **PROXECTO INNOVATIA 8.3** dirixido a crear un *modelo de intervención que integre a perspectiva de xénero nos procesos de transferencia de coñecemento e no proceso de creación de empresas de base tecnolóxica no ámbito universitario*. O mencionado proxecto que conta coa financiación do Instituto de la Mujer y para la Igualdad de Oportunidades, foi testado na Universidade de Santiago de Compostela a través das actuacións levadas a cabo pola iniciativa de emprendemento feminino, Woman Emprende e coordinado por Uniemprende, o Programa de Creación de Empresas de dita

universidade, e intentará proporcionar a actividade, nos casos nos que sexa susceptible de aplicación, a metodoloxía e os procedementos de traballo que definen todos os pasos para crear unha empresa saída do coñecemento e/ou a tecnoloxía.

## Descrición da acción formativa

### Obxectivo xeral

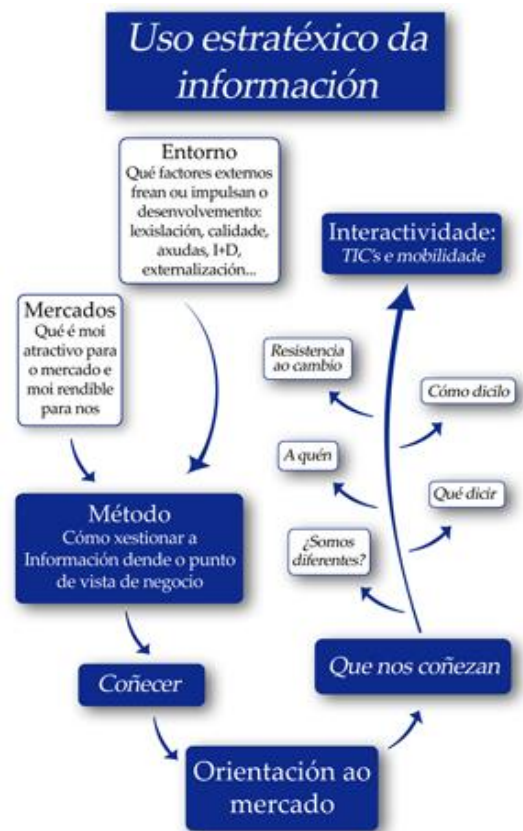
Adquisición das competencias esenciais para o análise da viabilidade do proxecto empresarial e a súa posta en marcha. Estas competencias implican coñecementos, habilidades e ferramentas.

### O concepto de utilidade

O proceso de reflexión e maduración da idea debe ir en paralelo coa adquisición de habilidades e competencias, e dicir, ten que ser percibido por todas as persoas participantes cun enfoque de utilidade real.

A valoración, dende o día a día das organizacións, da intelixencia competitiva ou a xestión de coñecemento ten pouco que ver con teorías e debates académicos. Na empresa, a información que non se pode traducir en acción, ten pouco valor porque ser competitivos significa:

- Poder financiar un proxecto.
- Aproveitar os avances da tecnoloxía.
- Descubrir que é moi atractivo e rendible para as dúas partes.
- Saber cómo e ónde dicirle ao mercado que existimos.



## Persoal destinatario

Todas aquelas persoas que teñan unha idea ou proxecto empresarial que queiran analizar para asegurar a súa boa marcha e garantir o seu éxito no mercado.

## Selección dos/das participantes

### Número de prazas limitado a 35

Para a selección do persoal inscrito nesta acción formativa valorarase:

1. En primeiro lugar, a **vinculación universitaria coa Universidade de Santiago, Coruña ou Vigo** do proxecto do que é titular o persoal participante.
2. En segundo lugar o interese amosado en participar na **XV Edición do Concurso de Proxectos Empresariais Innovadores** da USC mediante a cumprimentación e envío da correspondente ficha de preinscripción. Para cumprimentar a ficha de participación no concurso prema [aquí](#)
3. En terceiro lugar que a promotora principal do proxecto sexa unha muller.
4. En cuarto lugar, a orde de inscrición en que quedara rexistrada a súa solicitude.

## Lugar, duración, días de celebración e horario

### Lugar

Aula de Formación do Edificio Emprendia

***25 horas de sesións formativas+ titorías individualizadas***

### Días de celebración

- Luns **9 de marzo**
- Martes **11 de marzo**
- Venres **13 de marzo**
- Martes **17 de marzo**
- Xoves **19 de marzo**

## Horario

### Tódolos días sinalados de **9:30 a 14:30 horas**

Ademais das datas sinaladas, haberá **unha titoría personalizada** o día 19 de marzo pola tarde ou o día 25 do mesmo mes en horario de mañá ou de tarde. A mesma será fixada por Uniemprende, unha vez comezado o seminario, e comunicada con anterioridade á súa celebración, ao alumnado participante.

## Programa-Contidos

Os contidos teóricos deséñanse dende este concepto de utilidade polo que se introducen de forma secuencial ao longo das sesións de forma que permitan desenvolver as competencias necesarias para o prototipado do proxecto:

- **Idea-reflexión-acción:** qué é, cómo se fai e para qué serve o Plan de empresa. Ferramenta para a realización do plan de empresa: [viable 2020](#) do Igape
- **Da maduración da idea á realización de plan de empresa.** Viabilidade e fórmulas de financiamento. Desenvolvemento práctico do Plan de empresa.
- **As empresas son persoas:** modelos de xestión responsable, liderazgo, participación e traballo en rede.
- **O poliedro da perspectiva de xénero na empresa:** qué é, qué implica e cómo se traduce no día a día da organización, tanto nas súas relacións internas como externas (beneficios e oportunidades). Tópicos e indicadores.
- **O mercado son conversacións:** importancia das fontes de información e os indicadores. Comprensión do contexto de cambio entre o modelo tradicional e as novas tendencias: empresa aberta e colaboración como modelo de negocio
- **Comunicar, comunicar, comunicar:** “Cando a información é barata, a atención vólvese cara”. A empresa e as súas interlocucións: clientela real... e posible, aprovisionamentos, institucións, investidores, equipo...

## Metodoloxía

A acción formativa estrutúrase en torno a un curso de 25 horas presenciais (mais unha titoría individualizada por proxecto) e consta de:

- Módulos de contidos teóricos traballados con enfoque práctico.
- Dinámicas de grupo por cada módulo personalizadas ás ideas e proxectos empresariais das persoas participantes.
- Dúas sesións de gravación en vídeo (ao inicio e como remate do curso) para que sirva de autoavaliación dos coñecementos e habilidades adquiridas.
- Reflexión participativa sobre o desenvolvemento das sesións.

## ❖ Añadindo valor á proposta

### ➔ Espazo virtual específico

Como complemento á acción formativa porase en marcha unha Wiki que incluírá, ademais do contido teórico do curso, outros materiais e referencias de interese:

- Aloxamento das gravacións realizadas no curso (accederáse con clave)
- Fontes de información empresariais e institucionais para a posta en marcha dunha empresa
- Enlaces a recursos e ferramentas
- Vídeos relacionados coa actividade empresarial
- Reflexións e blogs de referencia
- Aportacións do alumnado e valoración das sesións (de ser o caso)
- Contidos sobre responsabilidade social corporativa con especial incidencia sobre a perspectiva de xénero, a conciliación persoal-profesional e a corresponsabilidade.

### ➔ Titorización

Co fin de non restar tempo lectivo a actividade, realizarase unha sesión de titorías personalizadas na semana seguinte á finalización do seminario, así como un posterior reforzo de dita titorización, se se estimase preciso, para aquelas persoas que así o solicitasen.

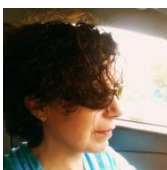
## ❖ Beneficios deste formulación metodolóxico

- Establece un equilibrio entre o contido teórico e práctico.
- Fomenta o prototipado da reflexión.
- Relaciona o sentido común cos conceptos empresariais e a súa linguaxe.
- Sitúa á persoa e o seu proxecto no escenario público aprendendo a comunicar e a “vender” en todas as fases do proxecto.
- Estimula a participación entre pares e a autoavaliación.
- Impulsa e reforza o modelo relacional que caracteriza os procesos internos e externos das empresas.
- Permite asumir distintos roles e aprender a xestionar as expectativas dos diferentes axentes que interveñen no desenvolvemento dunha empresa.

## Calendario e horario

O presente seminario celebrarase na **Aula de Formación do Edificio Emprendia**, sito no Campus Vida da Universidade de Santiago de Compostela en horario de **9:30 a 14:30 h** os días **9, 11, 13, 17 y 19 de marzo do 2015**.

## Responsables da formación e experiencia



**Isabel Iglesias.** Socia-directora en I.G. Documentación e produtora de audiovisual. Consultora especializada en análise estratéxico e dinamización da información, innovación e posta en marcha de proxectos. Conferenciante e ponente en eventos relacionados ca actividade empresarial das mulleres. Reflexiona conceptos e palabras desde [enPalabras](#).



**Uxía Santalla.** Asesora fiscal, laboral e contable. Emprendedora e empresaria con máis de quince anos de traxectoria en asesoramento a empresas de distintos tamaños e sectores. Ampla experiencia en historias persoais xa que quen entra pola porta para poñer en marcha sua idea de negocio non sempre chega coas ideas moi claras.



**Iago González.** Responsable do departamento audiovisual de I.G. Documentación e director da película [Máscaras](#). Experto en narrativas

audiovisuais e branded content. Especialista no deseño de proxectos audiovisuais que permiten contar as realidades que son, e as que poden ser. Blog persoal: [enimaXes](http://enimaXes).

## Mais información e inscricións

### Matrícula gratuita

#### Pasos para inscribirse

1. Descargar o seguinte [Formulario de inscripción](#)
2. Gardalo no teu PC
3. Complimentalo
4. Envialo a [uniemprende@usc.es](mailto:uniemprende@usc.es)

#### Contacto:

Edificio Emprendia; Campus Vida-15782, Santiago de Compostela

Teléfono: 900 100 981 / 881 815 563

[uniemprende@usc.es](mailto:uniemprende@usc.es)

[www.uniemprende.es](http://www.uniemprende.es)